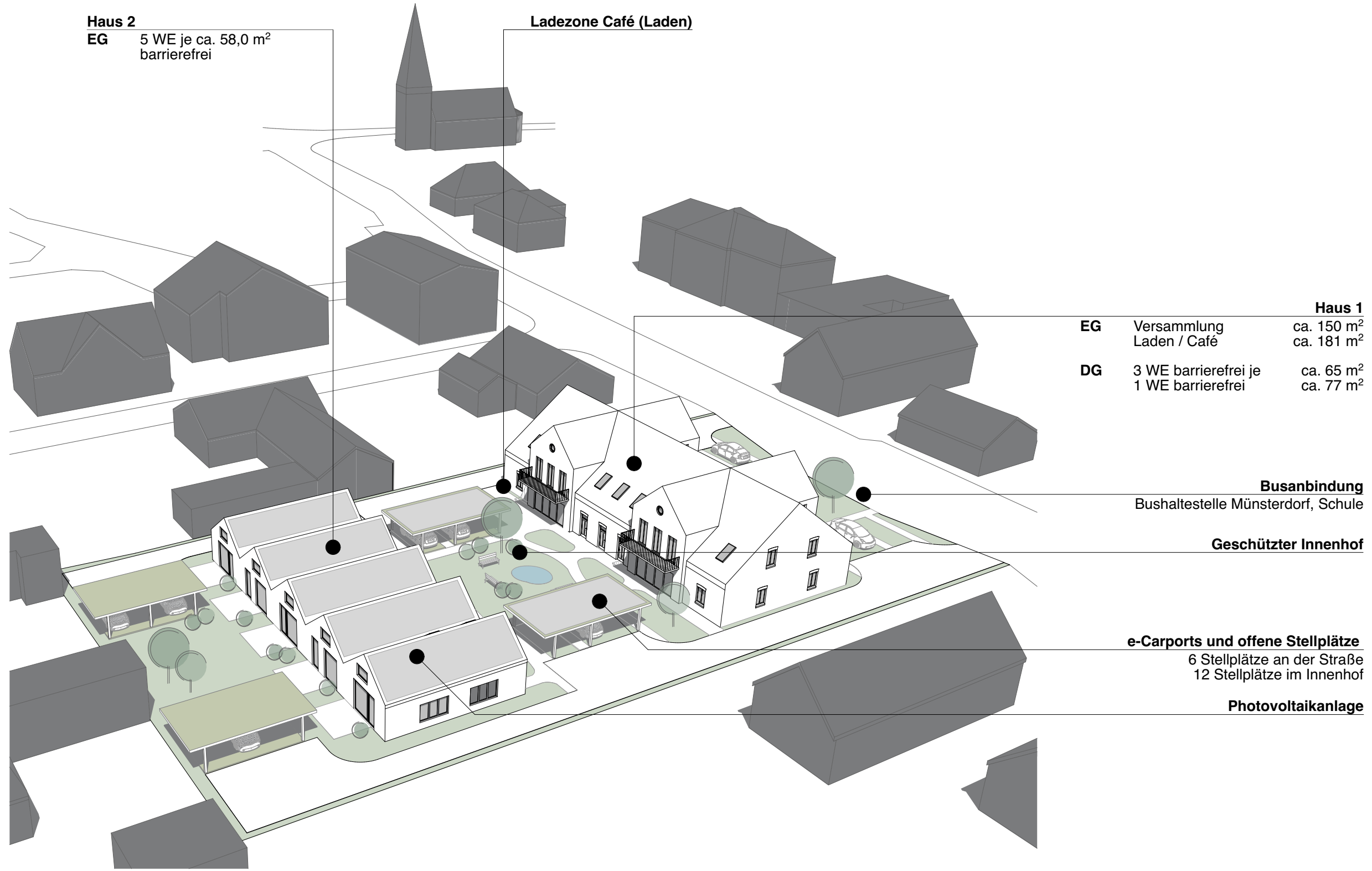


# Entwurf

**Neubau von zwei MFH altengerecht**  
Kirchenstraße 14, 25587 Münsterdorf



Der Inhalt der Pläne ist als Ganzes in seinen Teilen in konzeptioneller, konstruktiver und gestalterischer Hinsicht geistiges Eigentum des Architekturbüros A6 Architekten - Ingenieure & Partner mbB und urheberrechtlich geschützt.

KIR\_E\_V23.pln

**Neubau von zwei MFH altengerecht**  
Kirchenstraße 14, 25587 Münsterdorf

06.12.2021 / DIN A3 / ed



Entwurf • Perspektive Straßenansicht

Der Inhalt der Pläne ist als Ganzes in seinen Teilen in konzeptioneller, konstruktiver und gestalterischer Hinsicht geistiges Eigentum des Architekturbüros A6 Architekten - Ingenieure & Partner mbB und urheberrechtlich geschützt.

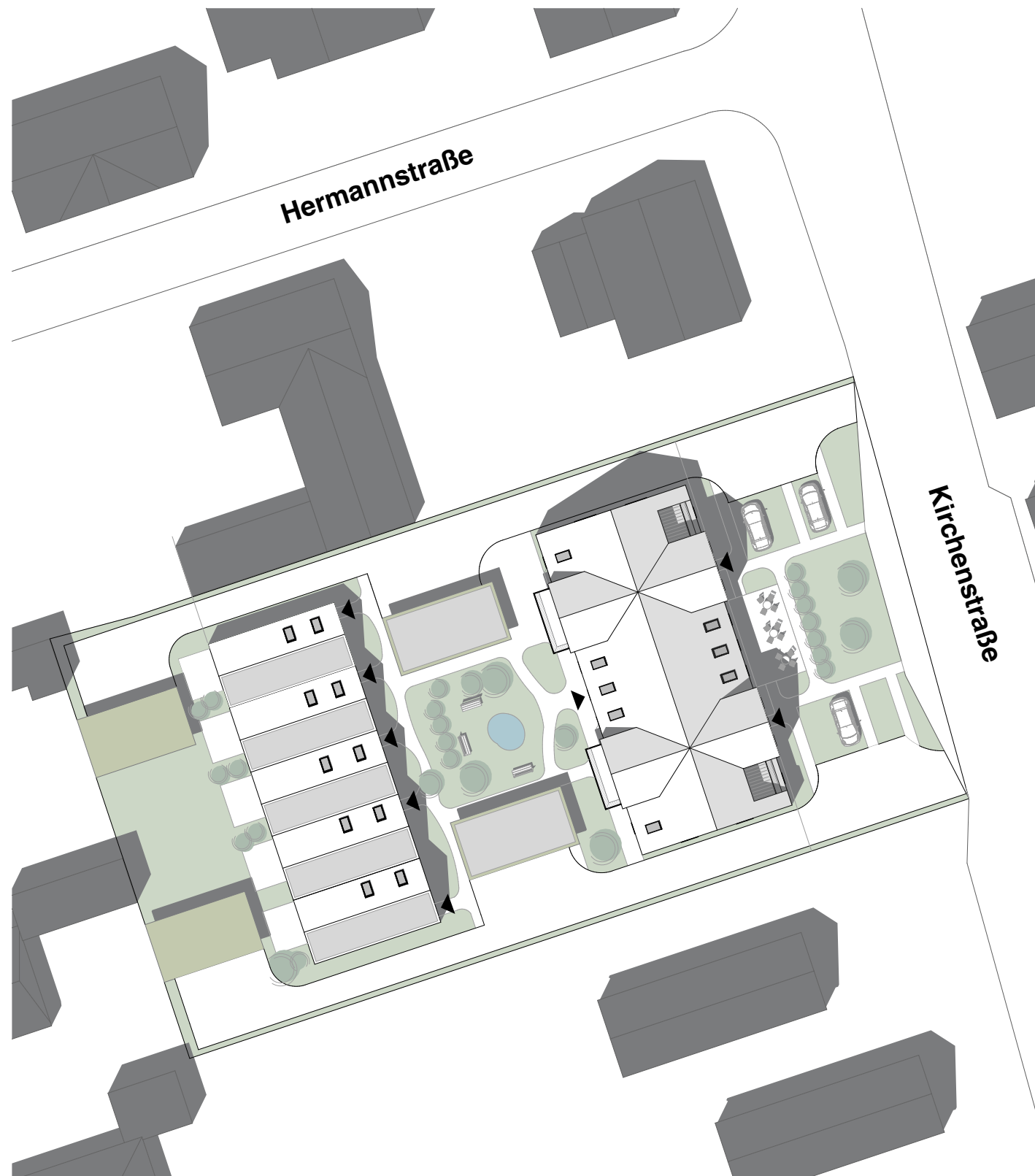
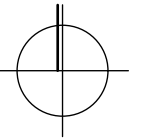
KIR\_E\_V23.pln

**Neubau von zwei MFH altengerecht**  
Kirchenstraße 14, 25587 Münsterdorf

06.12.2021 / DIN A3 / ed

a6 architekten-ingenieure & partner mbB • max-brauer-allee 218 • 22769 hamburg • tel 040 431 396 0 • www.a6architekten.de

**KIR**



### Eckdaten Grundstück

Basis für den Lageplan:  
digitaler Auszug aus dem Liegenschaftskataster  
Evtl. Maßungenaugigkeiten sind nicht auszuschließen und  
nicht beabsichtigt.

#### Grundstück

Kreis: Steinburg  
Gemarkung / Gemeinde: Münsterdorf  
Flurstücksnummer: 53/3  
Grundstücksfläche: ca. 2.908,0 m<sup>2</sup>

#### Bebaute Fläche (BF)

Haus 1: 462,2 m<sup>2</sup>  
Haus 2: 479,4 m<sup>2</sup>  
Gesamt: 941,6 m<sup>2</sup>

#### Grundflächenzahl (GRZ) 0,32

#### Brutto-Grundfläche (BGF)

Haus 1: 924,4 m<sup>2</sup>  
Haus 2: 420,0 m<sup>2</sup>  
Gesamt: 1.344,4 m<sup>2</sup>

Der Inhalt der Pläne ist als Ganzes in seinen Teilen in konzeptioneller,  
konstruktiver und gestalterischer Hinsicht geistiges Eigentum des  
Architekturbüros A6 Architekten - Ingenieure & Partner mbB und  
urheberrechtlich geschützt.

KIR\_E\_V23.pln

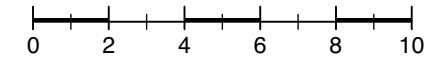
**Neubau von zwei MFH altengerecht**  
Kirchenstraße 14, 25587 Münsterdorf

06.12.2021 / DIN A3 / ed

a6 architekten-ingenieure & partner mbB • max-brauer-allee 218 • 22769 hamburg • tel 040 431 396 0 • www.a6architekten.de

**KIR**

Entwurf • Lageplan 1:500



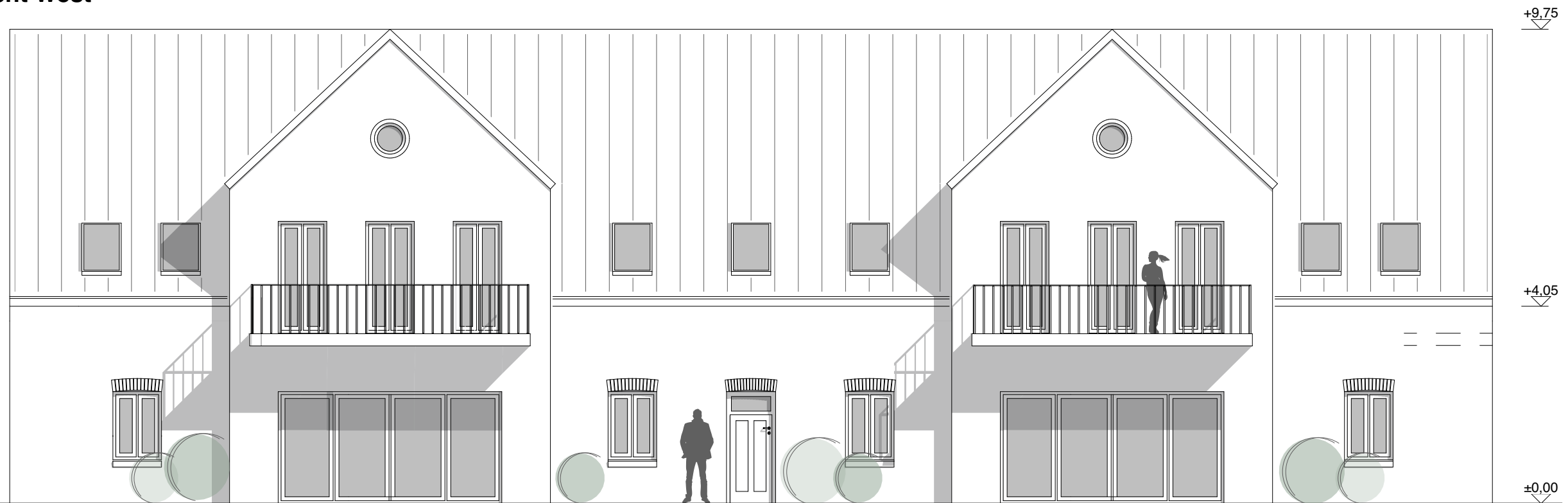
M 1 : 200



**Ansicht Ost**



**Ansicht West**



Entwurf • Haus 1 Ansichten M 1:100

Der Inhalt der Pläne ist als Ganzes in seinen Teilen in konzeptioneller, konstruktiver und gestalterischer Hinsicht geistiges Eigentum des Architekturbüros A6 Architekten - Ingenieure & Partner mbB und urheberrechtlich geschützt.

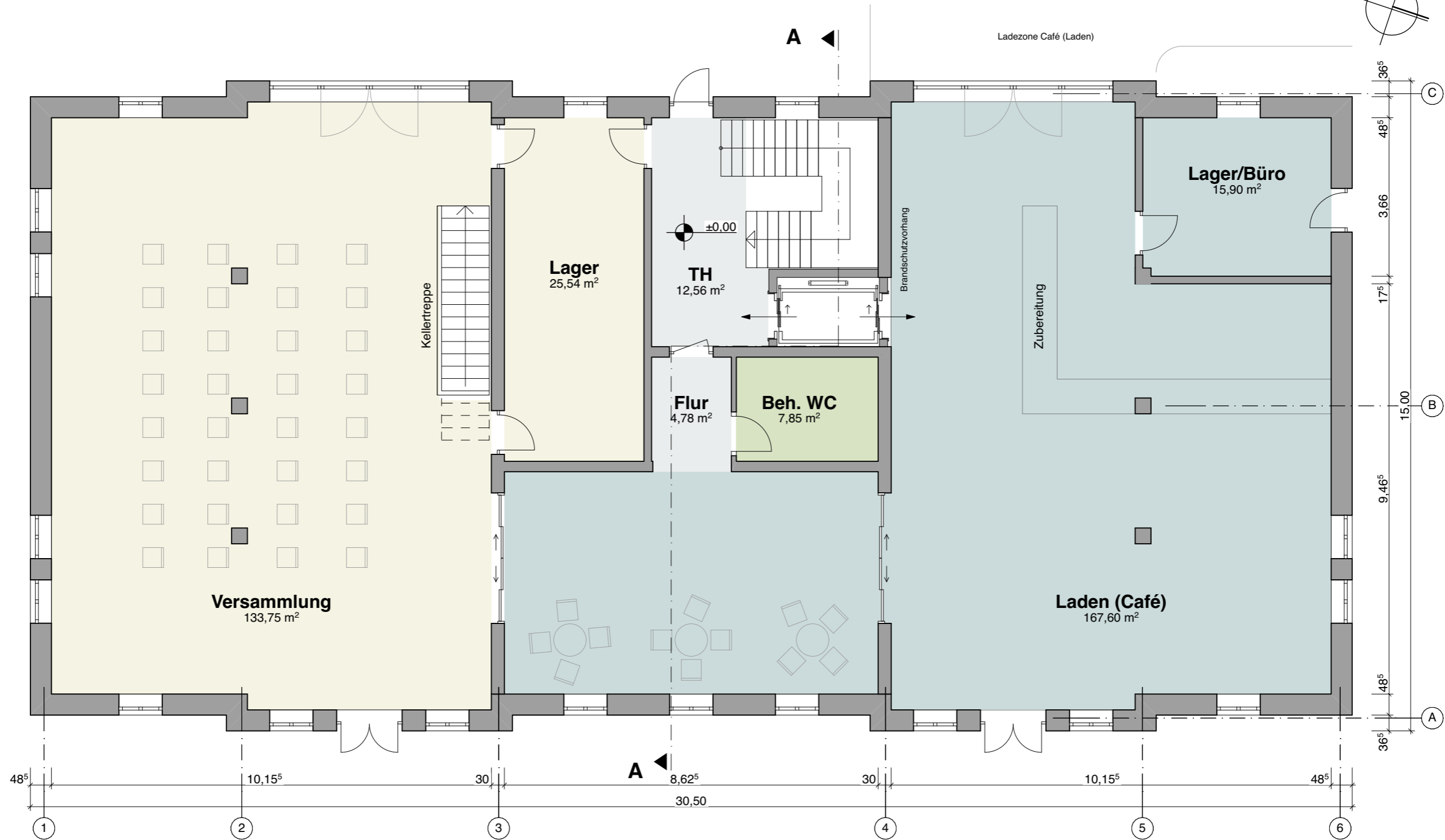
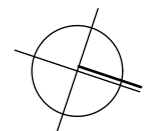
KIR\_E\_V23.pln

**Neubau von zwei MFH altengerecht**  
Kirchenstraße 14, 25587 Münsterdorf

06.12.2021 / DIN A3 / ed

a6 architekten-ingenieure & partner mbB • max-brauer-allee 218 • 22769 hamburg • tel 040 431 396 0 • www.a6architekten.de

**KIR**



**Legende**

- Laden / Café
- Gemeinschaftsräume
- Haustechnik
- Versammlung
- Wohnen

Der Inhalt der Pläne ist als Ganzes in seinen Teilen in konzeptioneller, konstruktiver und gestalterischer Hinsicht geistiges Eigentum des Architekturbüros A6 Architekten - Ingenieure & Partner mbB und urheberrechtlich geschützt.

2021-12\_06\_KIR\_E\_V23.pln

**Neubau von zwei MFH altengerecht**  
Kirchenstraße 14, 25587 Münsterdorf

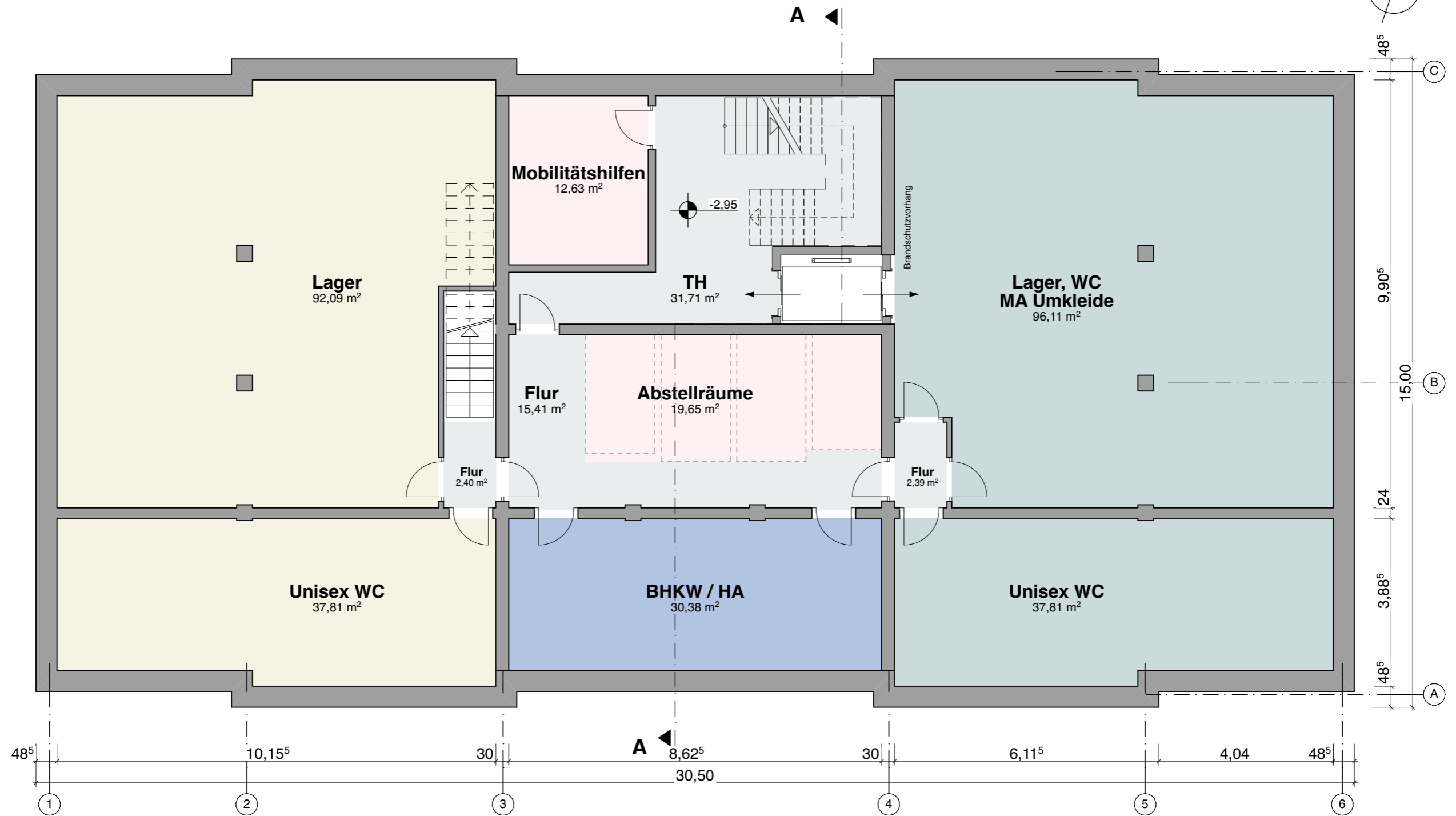
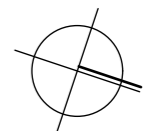
06.12.2021/ DIN A3 / ed

a6 architekten-ingenieure & partner mbB • max-brauer-allee 218 • 22769 hamburg • tel 040 431 396 0 • www.a6architekten.de



Entwurf • Haus 1 Grundriss EG Variante 1 M 1:100





**Legende**

- |   |   |  |
|---|---|--|
| <span style="display:inline-block; width:15px; height:15px; background-color:#add8e6; border:1px solid black;"></span> Laden / Café | <span style="display:inline-block; width:15px; height:15px; background-color:#90ee90; border:1px solid black;"></span> Gemeinschaftsräume | <span style="display:inline-block; width:15px; height:15px; background-color:#6495ed; border:1px solid black;"></span> Haustechnik |
| <span style="display:inline-block; width:15px; height:15px; background-color:#f0e68c; border:1px solid black;"></span> Versammlung  | <span style="display:inline-block; width:15px; height:15px; background-color:#ffb6c1; border:1px solid black;"></span> Wohnen             |  |

Der Inhalt der Pläne ist als Ganzes in seinen Teilen in konzeptioneller, konstruktiver und gestalterischer Hinsicht geistiges Eigentum des Architekturbüros A6 Architekten - Ingenieure & Partner mbB und urheberrechtlich geschützt.

2021-12\_06\_KIR\_E\_V23.pln

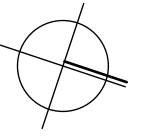
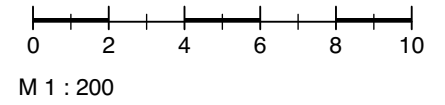
**Neubau von zwei MFH altengerecht**  
Kirchenstraße 14, 25587 Münsterdorf

06.12.2021 / DIN A3 / ed

a6 architekten-ingenieure & partner mbB • max-brauer-allee 218 • 22769 hamburg • tel 040 431 396 0 • www.a6architekten.de

**KIR**

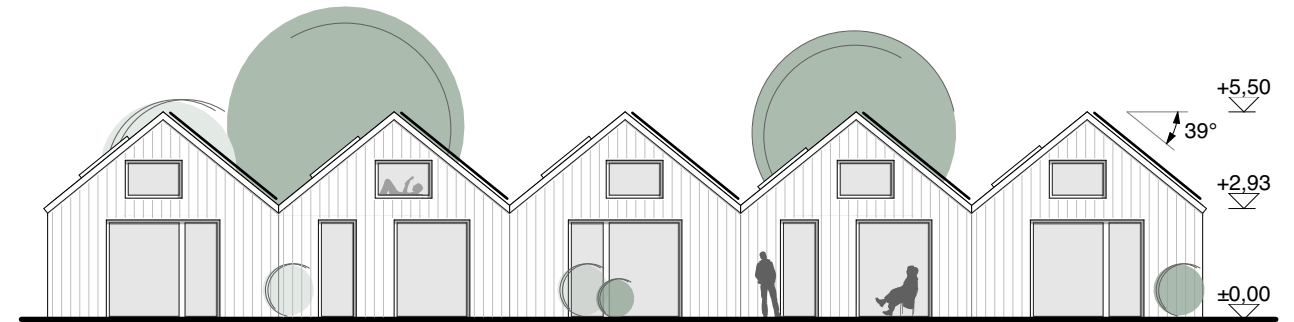
Entwurf • Haus 1 Grundriss KG Variante 1 M 1:100



**Grundriss EG**



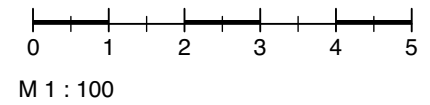
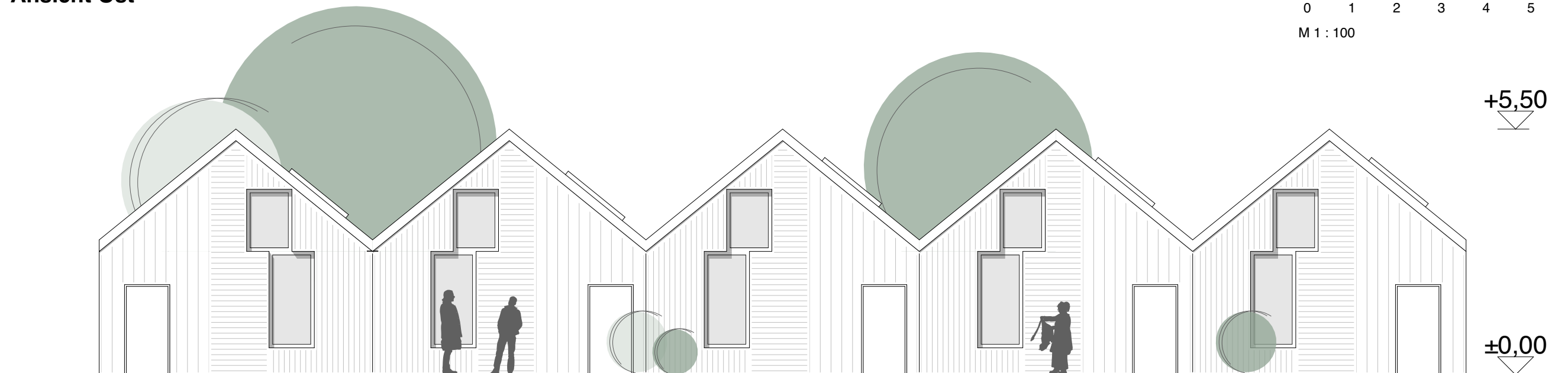
**Ansicht West**



**Legende**

- Wohnen ca. 290,0 m<sup>2</sup>

**Ansicht Ost**



Entwurf • Haus 2 Grundriss, Ansichten M 1:200

Der Inhalt der Pläne ist als Ganzes in seinen Teilen in konzeptioneller, konstruktiver und gestalterischer Hinsicht geistiges Eigentum des Architekturbüros A6 Architekten - Ingenieure & Partner mbB und urheberrechtlich geschützt.

KIR\_E\_V23.pln

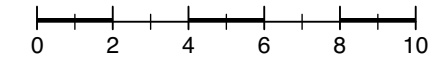
**Neubau von zwei MFH altengerecht**  
Kirchenstraße 14, 25587 Münsterdorf

06.12.2021 / DIN A3 / ed

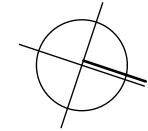
a6 architekten-ingenieure & partner mbB • max-brauer-allee 218 • 22769 hamburg • tel 040 431 396 0 • www.a6architekten.de



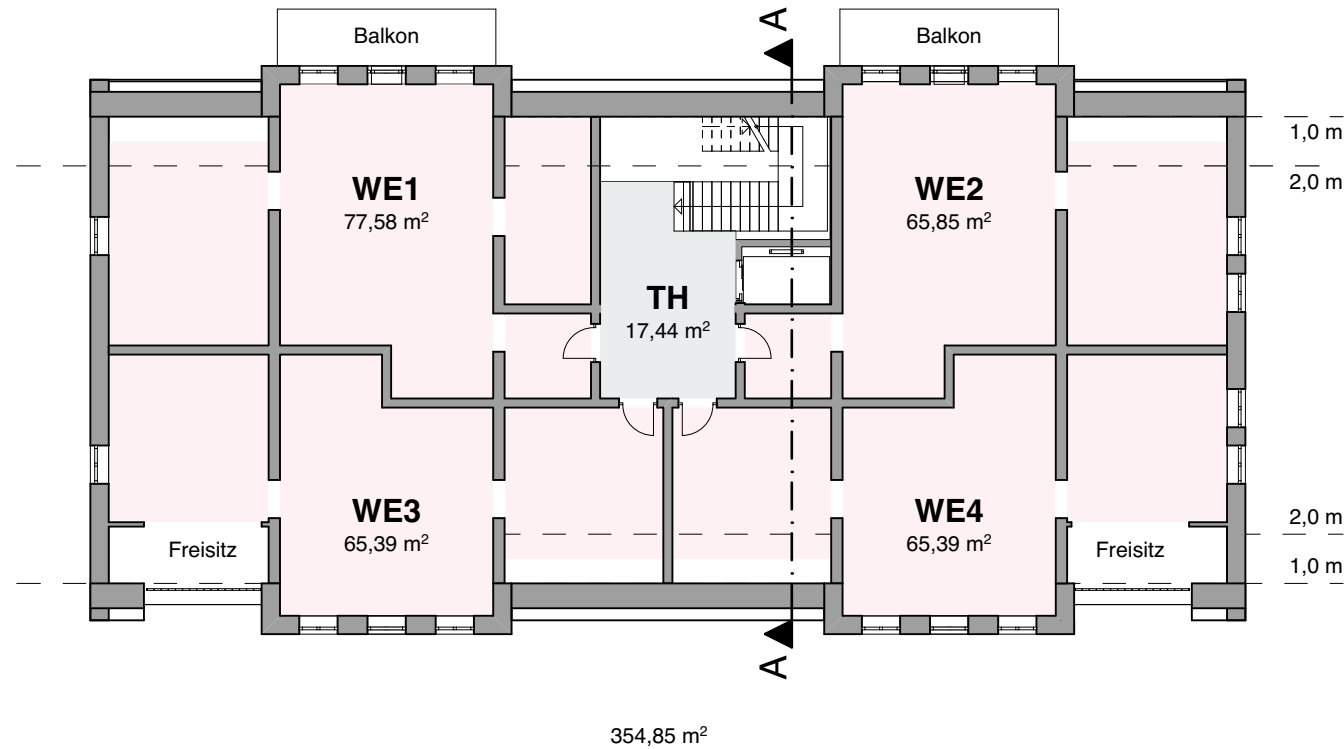




M 1 : 200



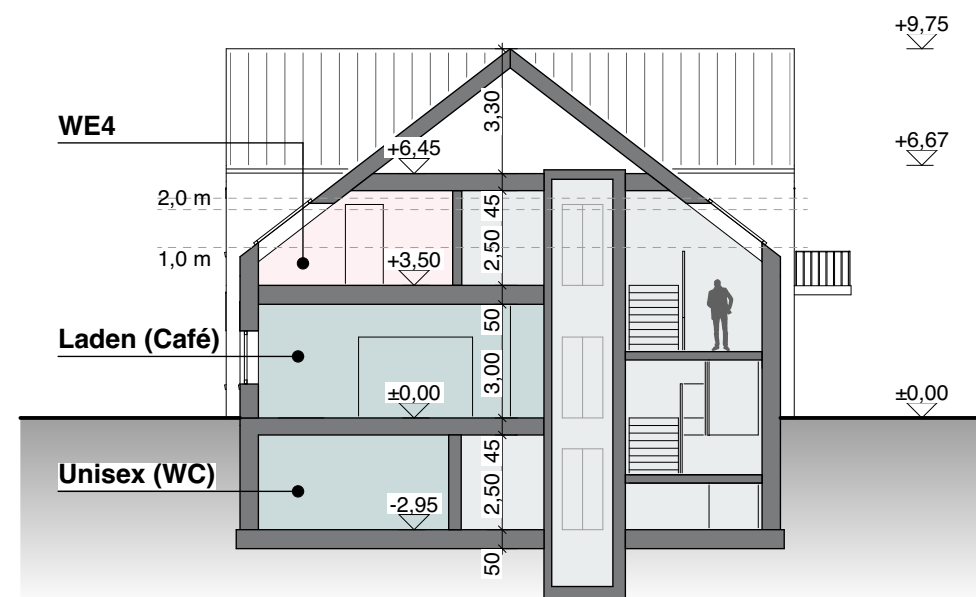
### Grundriss Obergeschoss



#### Nutzungsflächen

<b>KG</b>	Lager - Versammlung	ca. 91 m <sup>2</sup>
	Lager, WC, Umkleide MA - Laden	ca. 129 m <sup>2</sup>
	Abstellräume, Fahrräder,	ca. 52 m <sup>2</sup>
	Unisex WC Besucher	ca. 20 m <sup>2</sup>
	HA / BHKW	ca. 20 m <sup>2</sup>
<b>EG</b>	Treffpunkt, Versammlung	ca. 150 m <sup>2</sup>
	Laden / Café	ca. 181 m <sup>2</sup>
<b>DG</b>	3 WE barrierefrei je	ca. 65 m <sup>2</sup>
	1 WE barrierefrei	ca. 77 m <sup>2</sup>

### Schnitt - Variante 1



#### Legende

	Laden / Café
	Versammlung
	Gemeinschaftsnutzung
	Wohnen
	Haustechnik

Der Inhalt der Pläne ist als Ganzes in seinen Teilen in konzeptioneller, konstruktiver und gestalterischer Hinsicht geistiges Eigentum des Architekturbüros A6 Architekten - Ingenieure & Partner mbB und urheberrechtlich geschützt.

KIR\_E\_V23.pln

**Neubau von zwei MFH altengerecht**  
Kirchenstraße 14, 25587 Münsterdorf

06.12.2021 / DIN A3 / ed

a6 architekten-ingenieure & partner mbB • max-brauer-allee 218 • 22769 hamburg • tel 040 431 396 0 • www.a6architekten.de

**KIR**

Entwurf • Haus 1 Grundriss OG, Schnitt M 1:200



## Kontakt

**A6 Architekten-Ingenieure & Partner** mbB  
Bruhn • Bangert • Wessels

**Ansprechpartner:**

Dipl.-Ing. Angus Bangert, Architekt

t +49 (0) 40 43 13 96 - 14  
m +49 (0) 151 43 10 06 51  
bangert@a6architekten.de

Max - Brauer - Allee 218  
22769 Hamburg